

4月の園だより

平成30年4月5日

大井・千代川こども園

入園・進級おめでとうございます。期待に満ちた新年度がスタートしました。ドキドキ、ワクワク期待と不安で小さな胸を一杯にしている子どもたちです。子どもたちが毎日“楽しい”と笑顔で過ごせるよう、職員一同心新たに、気持ちを一つにして子どもたちとの信頼関係を築いていきたいと思ひます。お帰りの時には「また明日ね!」と呼びかけて明日への期待とつながるようにしたいと思ひます。ご理解とご協力をよろしくお願ひ致します。

4月の目標 入園、進級を喜び園生活に親しもう

新しい環境の中で不安な気持ちでいる子どもたちの手を握ってやり、戸惑っている子どもと子どもの手を握らせ、友だちになっていくよう心がけたいと思ひます。集団の連帯は結び合う合掌の心がけから始まります。縁を結ぶということの楽しさを味わえるようなクラスづくり、園づくりにしていききたいと思ひます。また保護者同士のつながりや、ご縁を結び合うこども園にしたいと思ひます。

5才児

進級した喜びを感じ味わいながら、年長児として自覚を持って生活する

- ・進級を喜び、新しい環境に慣れ意欲的に生活する
- ・友だちや保育者と十分に身体を動かして遊び、心身共に健康的に過ごす

4才児

新しい環境に慣れ保育者や友だちと触れ合い、安心して過ごす

- ・進級を喜び新しい環境や園生活に慣れ安心して過ごす
- ・好きな遊びやしたいことを気の合う友だちや保育者と一緒に楽しむ

3才児

ルールを守り、友だちのことを気かけながら一緒に遊びを楽しむ

- ・新しい生活の流れを知り、身のまわりの事を自分でしようとする
- ・春の自然に触れながら保育者や友だちと一緒に楽しく過ごす

2才児

ゆったりとした雰囲気の中で、保育者や園の生活になじみ、楽しく過ごす

- ・好きな遊びを通し、友だちや保育者と関わりを持ち楽しく過ごす
- ・保育者に気持ちを受け止めてもらい安心して過ごす

1才児

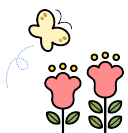
保育者に受けとめられている安心感を持ちながら園生活に慣れる

- ・保育者の十分な関わりの中で新しい環境に慣れる
- ・保育者のそばで安心して好きな遊びを楽しむ

0才児

一人ひとりの生活リズムを大切に、新しい環境の中で安心して過ごす

- ・一人ひとりの生活リズムを大切にしながら新しい環境の中で安心して過ごす
- ・保育者とスキンシップを取ったり興味のある玩具に興味を示したり楽しく遊ぶ



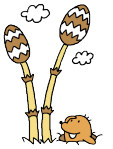
◎今年度も第3水曜日を月例職員研修日とさせていただきます。ご協力よろしくお願ひします。

4月の行事予定

- 3日(火) 新入園児一日入園
- 4日(水) 継続児一日入園
- 5日(木) 入園式(大井 午前)
入園式(千代川 午後)
- 6日(金) ~9日(月)午前中保育
(徒歩→12:30 降園)
(バス→12:30 出発)土曜連休
- 6日(金)~9日(月)
午後1時30分より家庭訪問
- 9日(月) 継続児延長保育開始
- 10日(火) 平常保育開始
(0, 1, 2, 3才児午睡開始)
新入園児延長保育開始
- 16日(月) 身体測定



- 18日(水) 月例研修日・スポーツデー
(バス→12:30 出発 徒歩→12:30 降園)
- 20日(金) 誕生日会
- 26日(木) 避難訓練(お話)
- 28日(土) 子育てひろば事業(千代川)
午前10時~11時30分
子育てサポートセンター事業(大井)
午前10時~11時30分
- 29日(日) 昭和の日
- 30日(月) 振替休日(祝日)
- ◎職員健康診断(検便) 26日
- ◎花づくり 16・23日
月に2回ほど花づくりの日に土づくりを
したり、種まき、水やり等子どもたちと
一緒に花・野菜を育てて、花いっぱい
の子ども園にしたいと願っています。
- ◎頭髪・爪検査 毎週月曜日



★お願い★

- ◎出席ノート(あゆみノート)とよいこのきろくの裏表紙に園児氏名、保護者名、健康保険番号など必ず記入してください。
- ◎名札裏の住所等もしっかり記入してください。
- ◎子どもの保育が安定してきましたら乾布摩擦をはじめますので、乾布摩擦用タオルを持たせてください。(毎日持ち帰りますので替えをご用意ください。)
- ◎持ち物、着替え等、個人の持ち物には全て名前を書いてください。(シャツ・靴下等)
- ◎感染症に罹患された場合は、「登園届」を提出してください。医師の診断に従って登園が認められるまでは自宅でしっかり休養してから登園してください。
- ◎土曜日はできるだけ、ふれあい日として頂き、お休みをしてお子様とのスキンシップをお願いします。土曜の保育を利用されるには、事前に土曜保育申請書もしくは毎週木曜までに土曜保育願いを提出をしてください。
- ◎登園時の送迎についてですが、必ず保護者の方が各保育室までお子さんを連れてきてください。

《午睡用布団について》

0・1・2・3才児のお布団は、6~9日中に園に届けてください。

バス通園児は6日の送りのバスで預かります。

《新学期用品について》

名前を油性マジック等で全て書いて頂き、用品は10日中に持たせてください。



《園から配信するメールシステムについて》

園のしおりの8項にも記載してありますように、保育園から緊急連絡がある場合は、保護者の携帯電話にメールを配信致します。継続児の保護者の方で未だ登録ができておられない方は、必ず登録してください。新入園児の保護者の方には、説明書等をお渡していますので、ご不明な点がありましたら担任にお尋ねください。

*子育て相談を行っておりますので、いつでもお気軽に職員までお気軽にお声掛けください。園庭はいつでも開放しています。地域の方に教えてあげてください。遊ばれる場合は、必ず申出書を書いてください。事故のないよう自己責任をもってもらいたいためです。ご理解ください。

