

4月の園だより

入園・進級おめでとうございます。今年は新型コロナウイルスが世界で爆発的に拡大し、日本でも大流行して未曾有の危機の状況にあります。私たち職員も危機意識をもって過ごしていかなければならないと思います。このような中、子どもたちの健康と安全を第一に教育・保育を実施していきます。保護者の皆様もお仕事等あるかと思いますが、ご家庭での保育のご協力をお願い致します。

4月の目標 入園、進級を喜び園生活に親しもう

新しい環境の中で不安な気持ちでいる子どもたちの手を握ってやり、戸惑っている子どもと子どもの手を握らせ、友だちになっていくよう心がけたいと思います。集団の連帯は結び合う合掌の心がけから始まります。縁を結ぶということの楽しさを味わえるようなクラスづくり、園づくりをしていきたいです。また保護者同士のつながりや、ご縁を結び合うこども園にしたいと思っています。

5才児

年長組への進級を楽しみ
にしながら、自覚を持っ
て生活する

- ・進級したことを喜び、年長組としての自覚をもって、生活の仕方や役割を相談し、進んで活動する
- ・興味のあることを通して、友達と関わり、親しみやつながりを感じて遊ぶことを楽しむ

4才児

新しい環境に慣れ、保育
者や友達と触れ合い、安
心して過ごす

- ・新しい環境に慣れの中で、保育者や友達に親しみをもち楽しんで過ごす
- ・春の自然や身近な動植物に触れ、親しみを持つ

3才児

保育者や友達と一緒に遊
ぶ中で、楽しさを感じ喜ん
で登園する

- ・進級に喜びを感じ、新しい環境や生活の流れに慣れる
- ・春の自然に触れながら、好きな遊びを見つけ、園で遊ぶ楽しさに気づく

2才児

ゆったりとした雰囲気の中
で、保育者や園の生活にな
じみ、楽しく過ごす

- ・新しい環境や生活リズムに慣れ、保育者との関わりの中で安心して過ごす
- ・一人ひとりの思いを保育者に受け止めてもらい、好きな遊びを楽しむ

1才児

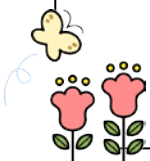
保育者に受け止められて
いる安心感を持ちながら
園生活に慣れる

- ・保育者に思いを受け止めてもらいながら、新しい環境や生活に慣れ、安心して過ごす
- ・保育者と十分触れ合いながら、好きな遊びを楽しむ

0才児

一人ひとりの生活リズム
を大切にし、新しい環境
の中で安心して過ごす

- ・新しい環境に少しずつ慣れ、保育者と安心して過ごす
- ・情緒が安定していく中で、保育者との触れ合いや関わりを楽しむ



◎今年度も第3水曜日を月例職員研修日とさせていただきます。ご協力よろしくお願ひします。

◎現在、新型コロナウイルス感染症拡大予防のため、子育て相談及び園庭開放をご利用いただくことができません。ご理解とご協力のほど、よろしくお願ひいたします。

4月の行事予定

6日(月)～7日(火)慣らし保育
 (徒歩→11:00～11:30 降園)
 (バス→11:30 出発)

8日(水)～10日(金)慣らし保育
 (徒歩→12:00～12:30 降園)
 (バス→12:30 出発)
 午後より家庭訪問

10日(金) 継続児延長保育開始

13日(月) 平常保育開始
 (0, 1, 2, 3才児午睡開始)
 新入園児延長保育開始



15日(水) 月例研修日・スポーツデー
 (徒歩→12:30 降園)
 (バス→12:30 出発)

20日(月) 身体測定
 24日(金) 誕生日会
 28日(火) 避難訓練(お話)
 29日(水) 昭和の日(祝日)

◎職員健康診断(検便) 23日
 ◎花づくり 20・27日

月に2回ほど花づくりの日に土作りをしたり、種まき、水やり等をしたりし、子どもたちと一緒に花・野菜を育てて、花いっぱいのごども園にしたいと願っています。
 ◎頭髪・爪検査 毎週月曜日



《体調・衛生管理について》

- ◎園児は登園時に手洗いをしてから、保育室に入室し、保護者の方はアルコールでの手指消毒を必ずお願いします。
- ◎登園前に必ずお子さんの体温を測り、発熱がみられる場合や呼吸器症状がみられる場合は、登園せず休んでください。
- ◎過去に発熱が認められた場合には、解熱後24時間以上が経過し、なおかつ呼吸器症状が改善傾向となるまでは、登園せず休んでください。

《家庭訪問について》

新型コロナウイルス感染症の影響により保護者の方との面会は控えさせていただきます。伺いましたら所在確認ができたという報告をポストに投函させていただきます。

★お願い★

- ◎ 出席ノート(あゆみノート)とよいこのきろくの裏表紙に園児氏名、保護者名、健康保険番号など必ず記入してください。
- ◎ 名札裏の住所等もしっかり記入してください。
- ◎ 子どもの保育が安定してきましたら3・4・5才児は乾布摩擦を始めますので、乾布摩擦用タオルを持たせてください。(毎日持ち帰りますので替えをご用意ください。)
- ◎ 持ち物、着替え等、個人の持ち物には全て名前を書いてください。(シャツ・靴下等)
- ◎ 感染症に罹患された場合は、「登園届」を提出してください。医師の診断に従って登園が認められるまでは自宅でしっかり休養してから登園してください。
- ◎ 土曜日は、ふれあい日として頂き、お休みをしてお子様とのスキンシップをお願いします。土曜保育を利用される場合は、事前に土曜保育申請書もしくは毎週木曜までに土曜保育願を提出してください。給食はありませんので、お弁当・水筒の用意をお願いします。
- ◎ 登園時の送迎についてですが、必ず保護者の方が各保育室までお子さんを連れてきてください。

《午睡用布団について》

0・1・2・3才児のお布団は、7日(火)～10日(金)の慣らし期間中に園へ届けてください。バス通園児は9日(木)の送りのバスで預かります。

《新学期用品について》

名前を油性マジック等で全て書いて頂き、中身の確認や補充もお願いします。用品は14日(火)までに持たせてください。

《園から配信するメールシステムについて》

園のしおりの8頁にも記載してありますように、こども園からお知らせや緊急連絡がある場合は、保護者の携帯電話にメールを配信致します。継続児の保護者の方で未だ登録ができておられない方は、必ず登録してください。新入園児の保護者の方には、説明書等をお渡していますので、ご不明な点がありましたら担任にお尋ねください。

