

神戸市病児保育のご案内

KOBE
子育て
応援団

仕事が休めない…

子どもどうしよう…

そんなとき、病児保育は
家族の強い味方です。



びょうじほいく

病児保育とは？

子どもが病気の時、保護者や保育園などに代わって、病院や診療所と併設した病児保育室で一時的にお預かりします。

- 特徴**
- ★看護師・保育士がいるので安心です。
 - ★医師の回診や必要に応じた処置を受けます。
 - ★インフルエンザなどの感染症でも、専用の隔離室があります。



対象

対象となる お子さん

以下①～③のいずれかに該当するお子さん

①神戸市内に居住している小学校6年生までのお子さん

②市外居住で、神戸市内の保育所（園）・幼稚園・認定こども園・地域型保育事業所・小学校に通うお子さん

③市外居住で、神戸市内に勤務する保護者の小学校6年生までのお子さん

※③の場合、勤務証明が必要となります。

対象となる 病気

風邪や消化不良症（感染性胃腸炎）といった日常かかる病気や、インフルエンザ、水ぼうそう、おたふくかぜなどの感染性の病気、ぜんそくなどの慢性的な病気、骨折などの外傷

利用の条件

保護者の勤務の都合、傷病や事故、冠婚葬祭など社会通念上やむを得ない事情により一時的に家庭での保育ができない場合

利用料

1日お子さま1人あたり **2,000円**（昼食代・おやつ代が別途必要）

※医師が診察して医療措置や投薬などを行う必要があった場合は、診察代・治療費が別途かかります。

利用料の 減額について

生活保護法による被保護世帯、市民税または所得税が非課税の世帯の方は、利用料が減額になります。利用申請（入室）時に【利用料減免申請書】と【必要書類】を持参し、病児保育室に直接申請してください。

※詳しくは神戸市HPもしくは各病児保育室へお問い合わせください。





病児保育室 所在地 MAP



病児保育室 詳細情報

東灘 ① つじの・こどもくりにつく Kupu Kupu

所在地：神戸市東灘区甲南町3-6-18

ドゥベル甲南1F

最寄駅：阪神バス「甲南本通」下車 徒歩5分

JR神戸線 摂津本山駅 徒歩10分

電話番号：078-436-1155

定員：9名

保育時間：8:00～18:30（平日）

休み：土曜、日曜、祝日、年末年始、お盆

H P: <https://www.tsujinoclinic.com/tsujino/byoujihoiku.shtml>



東灘 ② つじの・こどもくりにつく Mola Mola

所在地：神戸市東灘区甲南町3-2-2

ラ・ギャレットビル2F

最寄駅：阪神バス「甲南本通」下車 徒歩5分

JR神戸線 摂津本山駅 徒歩10分

電話番号：078-431-5555

定員：13名

保育時間：8:00～18:30（平日）

休み：土曜、日曜、祝日、年末年始、お盆

H P: <https://www.tsujinoclinic.com/tsujino/molamola.shtml>



東灘

③つじの・こどもくりにつく神戸ベイ KIBOKO YAO

所在地：神戸市東灘区向洋町中2-13
シェラトンスクエア2F

最寄駅：六甲ライナー アイランドセンター駅から徒歩直結
電話番号：078-841-5055

定員：9名

保育時間：8:00～18:30（平日）
8:00～13:00（土曜・不定期）

休み：日曜、祝日、年末年始、お盆

H P: <https://www.tsujinoclinic.com/kobebay/byoujihoiku.shtml>



東灘

④二星こどもクリニック かけっこ

所在地：神戸市東灘区御影2-2-5 パーチェ御影401

最寄駅：阪急神戸線 御影駅 徒歩1分
神戸市バス19・37・39系統、131系統（六甲アイランド）「阪急御影」徒歩1分
森北どんぐりバス（六甲道—東山プラザ）
「阪急御影駅南」徒歩1分

電話番号：080-8948-5757

定員：6名

保育時間：8:00～19:00（平日）

休み：土曜、日曜、祝日、年末年始、お盆

H P: <http://nkcyoytaku.niboshi-kodomo.info/>



灘

⑤たかはしクリニック ハグハグ

所在地：神戸市灘区岩屋北町5-1-31

最寄駅：JR神戸線 灘駅 徒歩5分
阪神本線 岩屋駅 徒歩1分

電話番号：078-882-6432

定員：4名

保育時間：8:00～19:00（平日）

休み：土曜、日曜、祝日、年末年始、お盆

H P: <http://www.takahashi-ped.com/>



灘

⑥片山キッズクリニック プエリ

所在地：神戸市灘区岩屋中町4-2-7
BBプラザ2F

最寄駅：阪神本線 岩屋駅 徒歩2分

電話番号：078-802-5996

定員：12名

保育時間：8:00～18:30（平日）

休み：土曜、日曜、祝日、年末年始、お盆

H P: <http://www.katayama-clinic.jp/>



灘

⑦みやもと小児科 パラソル

所在地：神戸市灘区備後町4-1-1-301-7

最寄駅：JR神戸線 六甲道駅 徒歩3分

電話番号：078-846-3081

定員：9名

保育時間：8:00～19:00（平日）

8:00～12:00（土曜）

休み：日曜、祝日、年末年始、お盆

H P: <http://www.palasal.jp/>



予約システム導入



灘

⑧梶山小児科・アレルギー科 ペンギんはうす

所在地：灘区畑原通3-1-17 2A号室

最寄駅：神戸市バス2系統「五毛」下車 徒歩4分

阪急神戸線 王子公園駅 徒歩10分

電話番号：078-882-8608

定員：4名

保育時間：8:00～18:00（平日）

休み：土曜、日曜、祝日、年末年始、お盆

H P: <https://www.kajiyama-kids.com/penguinhouse/>



中央

⑨パルモア病院 パルモア

所在地：神戸市中央区北長狭通4-7-20

最寄駅：JR神戸線 元町駅 徒歩3分

電話番号：078-333-8270

定員：4名

保育時間：8:00～19:00（平日・土曜）

休み：日曜、祝日、年末年始、お盆

H P: <http://www.palmore.or.jp/daycare/>



中央

⑩愛こどもクリニック カンガルー

所在地：神戸市中央区中山手通7-24-11

最寄駅：神戸市営地下鉄西神・山手線 大倉山駅 徒歩10分

電話番号：078-360-0242

定員：4名

保育時間：9:00～17:00

休み：木曜、日曜、祝日、年末年始

H P: <http://www.kbshinsei-j.org/>



長田 ⑪かなたに診療所 ちびまる

所在地：神戸市長田区丸山町2-1-2
 最寄駅：神戸電鉄有馬線 丸山駅 徒歩12分
 神戸市バス4・40系統「丸山」下車 徒歩3分
 ※駐車場あり
 電話番号：078-641-1718
 定員：6名
 保育時間：8:00～19:00（平日）
 休み：土曜、日曜、祝日、年末年始、お盆
 H P：http://kanataniclinic.com/service01.html



長田 ⑫公文病院 あいあい

所在地：神戸市長田区梅ヶ香町1-12-3
 最寄駅：JR神戸線 兵庫駅 徒歩15分
 阪神高速神戸線 高速長田駅 徒歩11分
 電話番号：078-381-9669
 定員：9名
 保育時間：8:00～18:30（平日）
 休み：土曜、日曜、祝日、年末年始、お盆
 H P：http://kumonhospital.jp/aiai-home/



長田 ⑬西市民病院 たんぽぽ

所在地：神戸市長田区一番町2-1 ルーエ七容
 最寄駅：神戸市バス4・6・9・13・96系統
 「西市民病院前」すぐ
 神戸市営地下鉄 長田駅 徒歩5分
 電話番号：078-521-9311
 定員：5名
 保育時間：8:00～18:00（平日）
 休み：土曜、日曜、祝日、年末年始、お盆
 H P：http://nishi.kcho.jp/byouji



北 ⑭真星病院 エンジェルさんのおうち

所在地：神戸市北区山田町上谷上字古古谷12-3
 最寄駅：神戸電鉄有馬・三田線 花山駅 徒歩5分
 車でお越しの方は、15号線（有馬街道沿い）
 電話番号：078-582-0111
 定員：6名
 保育時間：8:00～18:00（平日）
 休み：土曜、日曜、祝日、年末年始
 H P：http://www.mahoshi.com/bj_gaiyou.html



北

⑮ わくこどもクリニック わくキッズケア

所在地：神戸市北区道場町日下部1835
最寄駅：神戸電鉄三田線 道場南口駅 徒歩2分
※施設前共有駐車場および第2・3駐車場あり
電話番号：078-951-5050
定員：4名
保育時間：8:00～18:00（平日）
休み：土曜、日曜、祝日、年末年始、お盆
HP：http://www.waku-kidscare.com/



北

⑯ にこにこハウス医療福祉センター 森の子

所在地：神戸市北区しあわせの村1-9
にこにこハウス医療福祉センター本館2F
最寄駅：神戸市バス・阪急バス「病院前」下車 徒歩7分
※駐車場あり
電話番号：078-743-2122
定員：4名
保育時間：8:00～18:30（平日・土曜）
休み：日曜、祝日、年末年始
HP：http://www.nikonikohouse.or.jp/byouji/byouji.php



須磨

⑰ わだ小児科クリニック キッズケアぞうさんルーム

所在地：神戸市須磨区横尾1-17-201
最寄駅：神戸市営地下鉄 妙法寺駅 徒歩1分
※駐車場あり
電話番号：078-747-3162
定員：6名
保育時間：8:00～18:30（平日）
休み：土曜、日曜、祝日、年末年始、お盆
HP：http://www.wada-ped.jp/zousan



垂水

⑱ 井口小児科内科医院 ぽっけ

所在地：神戸市垂水区学が丘4-15-15
Kコート302号室
最寄駅：JR垂水駅・JR舞子駅・地下鉄 学園都市駅・地下鉄 名谷駅よりバス「垂水警察署前」「学が丘」下車 徒歩3分
電話番号：078-782-7665
定員：6名
保育時間：8:00～19:00（平日）
8:00～12:00（土曜）
休み：日曜、祝日、年末年始、お盆
HP：blog.canpan.info/pokke



垂水

⑱おぎのこどもクリニック まんぼうルーム

所在地：神戸市垂水区日向2-1-29 日向ビル3F
最寄駅：JR神戸線・山陽電鉄 垂水駅 徒歩6分
電話番号：078-751-2060
定員：4名
保育時間：8:00～18:00（平日）
休み：土曜、日曜、祝日、年末年始、お盆
HP：<http://oginoclinic.sakura.ne.jp/about.html>



西

⑳久保みずきレディースクリニック くれよん

所在地：神戸市西区美賀多台3-13-8
最寄駅：神戸市営地下鉄 西神中央駅より
神戸市バス22系統「みかたプラザ前」下車すぐ
※駐車場あり
電話番号：078-961-3348
定員：6名
保育時間：8:00～19:00（平日）
休み：土曜、日曜、祝日、年末年始、お盆
HP：<http://www.kubomizuki.or.jp/publics/index/31/>



西

㉑なでしこレディースホスピタル なでしこ

所在地：神戸市西区井吹台東町2-13
最寄駅：神戸市営地下鉄 西神南駅 徒歩5分
電話番号：078-920-9505
定員：4名
保育時間：8:00～19:00（平日）
休み：土曜、日曜、祝日、年末年始
HP：<https://onl.la/cJdArpM>



西

㉒西神戸医療センター ひだまり

所在地：神戸市西区糞台5-1-3
最寄駅：神戸市営地下鉄 西神中央駅 徒歩5分
電話番号：078-997-2222
定員：4名
保育時間：8:45～17:30（平日）
休み：土曜、日曜、祝日、年末年始、お盆
HP：<http://nmc.kcho.jp/byouji/>



登録

事前登録

お子さまを安全かつスムーズにお預かりするため、**事前登録**をお願いしています。(登録料無料)
【利用登録票】を神戸市 HP よりダウンロードもしくは病児保育室で入手し、各病児保育室へ直接提出してください。
 ※利用する病児保育室ごとに事前登録が必要となります。

もしものために
早めの登録を!



利用前日
(場合により当日)

診察

かかりつけ医または病児保育室の医師による診察を受け、**【医師連絡票】**を作成してもらってください。**病児保育の利用当日には必ず提出が必要です。**



予約

利用前日までにお電話等で予約してください。事前予約がなくても、当日の朝の空き状況により受入可能な場合があります。
 ※病児保育室の定員を超えた場合や、お子さまの症状によってはお預かりできない場合もあります。



利用当日

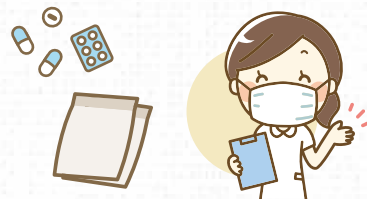
利用申請

【医師連絡票】及び**【利用申請書】**を病児保育室へ提出し、利用の申請を行ってください。



入室

お迎え時間まで、病児保育室でお子さまをお預かりします。(当日の持ち物) 処方された薬・着替え・パジャマ・ビニール袋など
 ※アレルギー食を希望される場合は、病児保育室にお問い合わせください。



病児保育予約システム

病児保育専用の予約システムを導入している病児保育室が、神戸市に4施設あります。利用料無料で、インターネットでの予約申込みが出来ます。導入病児保育室は、このパンフレットの「病児保育室 詳細情報」にマークをつけています。
 ※病児保育室の定員を超えた場合や、お子さまの症状によって予約の確定とならない場合があります。



神戸市 こども家庭局 幼保事業課 指導監督担当

神戸市 病児保育

検索

〒650-8570 神戸市中央区加納町 6-5-1

【神戸市総合コールセンター】

TEL:(ナビダイヤル) **0570-083330 / 078-333-3330**

(問い合わせについて、年中無休 8:00 ~ 21:00)

詳しい情報や必要書類のダウンロードは **神戸市病児保育 (神戸市ホームページ)**

<https://www.city.kobe.lg.jp/a65174/kosodate/shien/support/byouji.html>

